

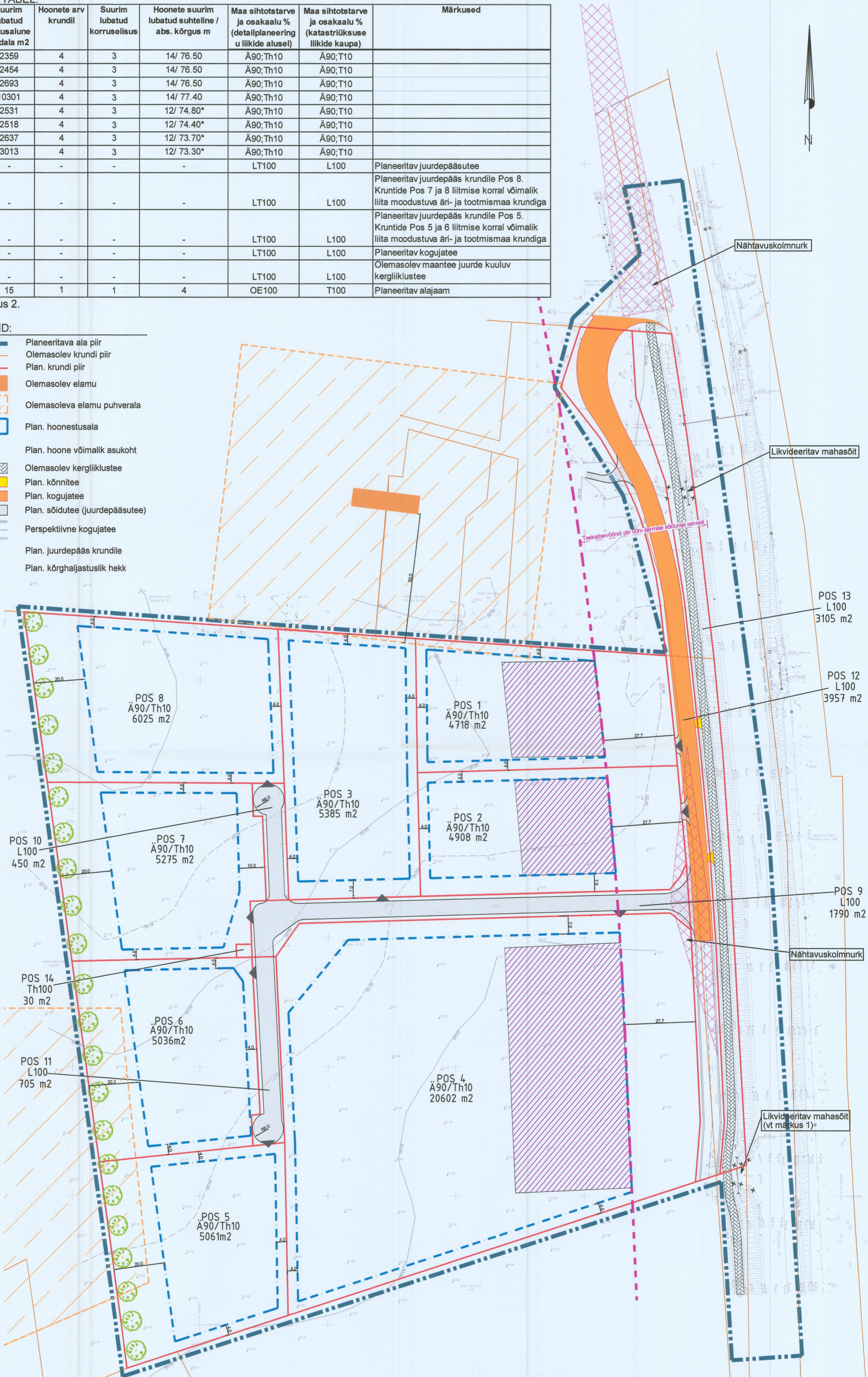
EHITUSOIGUSE TABEL:

Pos nr	Krundi planeeritud suurus (m2)	Suurim lubatud ehitusalune pindala m2	Hoonete arv krundil	Suurim lubatud korruselisus	Hoonete suurim lubatud suhteline / abs. kõrgus m	Maa sihtotstarve ja osakaalu % (detailplaneering u liikide alusel)	Maa sihtotstarve ja osakaalu % (katastriüksuse liikide kaupa)	Märkused
1	4718	2359	4	3	14/ 76.50	Ä90;Th10	Ä90;T10	
2	4908	2454	4	3	14/ 76.50	Ä90;Th10	Ä90;T10	
3	5385	2693	4	3	14/ 76.50	Ä90;Th10	Ä90;T10	
4	20602	10301	4	3	14/ 77.40	Ä90;Th10	Ä90;T10	
5	5061	2531	4	3	12/ 74.80*	Ä90;Th10	Ä90;T10	
6	5036	2518	4	3	12/ 74.40*	Ä90;Th10	Ä90;T10	
7	5275	2637	4	3	12/ 73.70*	Ä90;Th10	Ä90;T10	
8	6025	3013	4	3	12/ 73.30*	Ä90;Th10	Ä90;T10	
9	1790	-	-	-	-	LT100	L100	Planeeritav juurdepääsutee
10	450	-	-	-	-	LT100	L100	Planeeritav juurdepääs krundile Pos 8. Kruntide Pos 7 ja 8 liitmise korral võimalik liita moodustuva äri- ja tootismaa krundiga
11	705	-	-	-	-	LT100	L100	Planeeritav juurdepääs krundile Pos 5. Kruntide Pos 5 ja 6 liitmise korral võimalik liita moodustuva äri- ja tootismaa krundiga
12	3957	-	-	-	-	LT100	L100	Planeeritav kogujatee
13	3105	-	-	-	-	LT100	L100	Olemasolev maantee juurde kuuluv kergliiklustee
14	30	15	1	1	4	OE100	T100	Planeeritav alajaam

*Vaata joonisel märkus 2.

TINGMÄRGID:

- Planeeritava ala piir
- Olemasolev krundi piir
- Plan. krundi piir
- Olemasolev elamu
- Olemasoleva elamu puhverala
- Plan. hoonestusala
- Plan. hoone võimalik asukoht
- Olemasolev kergliiklustee
- Plan. kõnnitee
- Plan. kogujatee
- Plan. sõidutee (juurdepääsutee)
- Perspektiivne kogujatee
- Plan. juurdepääs krundile
- Plan. kõrghaljastuslik hekk



MÄRKUSED:

- Kulli kinnistule mahasõidu likvideerimise eelduseks on kogujatee väljaehitamine kuni Kulli kinnistuni, milleks tekib vajadus, kui hakatakse realiseerima Kulli kinnistu detailplaneeringut. Kuni Kulli kinnistu detailplaneeringu realiseerimiseni on olemasolev mahasõit säilitatav ja kasutatav juurdepääsuna Kulli kinnistule.
- Kruntide Pos 5-8 hoonestuse Mündeli kinnistu poolse hooneosa (5 meetri laius) maksimaalne kõrgus võib olla kuni 10 meetrit.

VALLIKRAAVI KINNISVARA Sõbra 54, Tartu Tel.7413 288, faks 7413 201 reg.nr 10051688 e-mail: triin@vallikraavi.ee	Töö nimetus:	Möötkava: 1:1000
	ÖSSU KÜLAS ASUVA RIGNTEE 57 MAAÜKSUSE JA LÄHIALA DETAILPLANEERING	Töö nr: DP-01/15
Objekti asukoht:	Joonise nimetus:	Kuupäev: 17.03.16
Ülenurme vald	PÕHIJONIS	Joonise nr: 4
Huvitatud isik:	Planeerija: Triin Nurmsalu	Staad. DP
AS Vallikraavi Kinnisvara		